

20, 27 et 28 juin 2023

ADAPTATION DES USAGES DE L'EAU SUR LE BASSIN VERSANT DE LA CEZE démarche de concertation_Phase 1



**Préserver notre eau,
on s'y met tous ?**

0. Préambule

Le syndicat AB Cèze



- AB Cèze est **le syndicat mixte d'aménagement du bassin de la Cèze et des petits affluents du Rhône**
- Il est composé de **vos élus des intercommunalités**
- Le Syndicat Mixte AB Cèze a pour objet **la coordination de la gestion de la ressource en eau à l'échelle du bassin de la Cèze**
- Il agit pour améliorer **la qualité de l'eau et des milieux, partager et économiser l'eau, prévenir et protéger contre les inondations**



Le partage et l'économie d'eau

- Le Syndicat AB Cèze s'est doté d'un **plan de gestion de la ressource en eau** (PGRE) pour la période 2019-2024, établi via une démarche de concertation avec l'ensemble des acteurs de l'eau du bassin versant
- Son objectif : **préserver** et **partager** la ressource équitablement

- Il se décline en **5 axes d'intervention**:

Axe 1 : Améliorer la connaissance

Axe 2 : Economiser partout

Axe 3 : Favoriser la solidarité entre usagers

Axe 4 : Adapter les objectifs

Axe 5 : Prioriser l'accompagnement des usagers



Pourquoi cette nouvelle concertation ?

- Afin d'élaborer **un plan d'adaptation au changement climatique** avec **tous les acteurs et usagers du territoire** : acteurs institutionnels, partenaires publics et privés, socio-professionnels, associations et habitants.



- Pour mettre à jour **les connaissances du territoire**, intégrer **les retours d'expérience**, identifier **les besoins et les effets du changement climatique**
- Et établir ainsi de **nouveaux axes d'actions** et des solutions adaptées au contexte et aux usagers

Une équipe dédiée à la concertation

Des spécialistes de la concertation ont été recrutés pour assister AB Cèze dans la concertation avec vous



Céline Tixier
Cheffe de projet
Assistance à Maîtrise
d'Usage / urbanisme
Interlocuteur privilégié



Eric Guillaumin
Concertation et
développement
durable / urbanisme

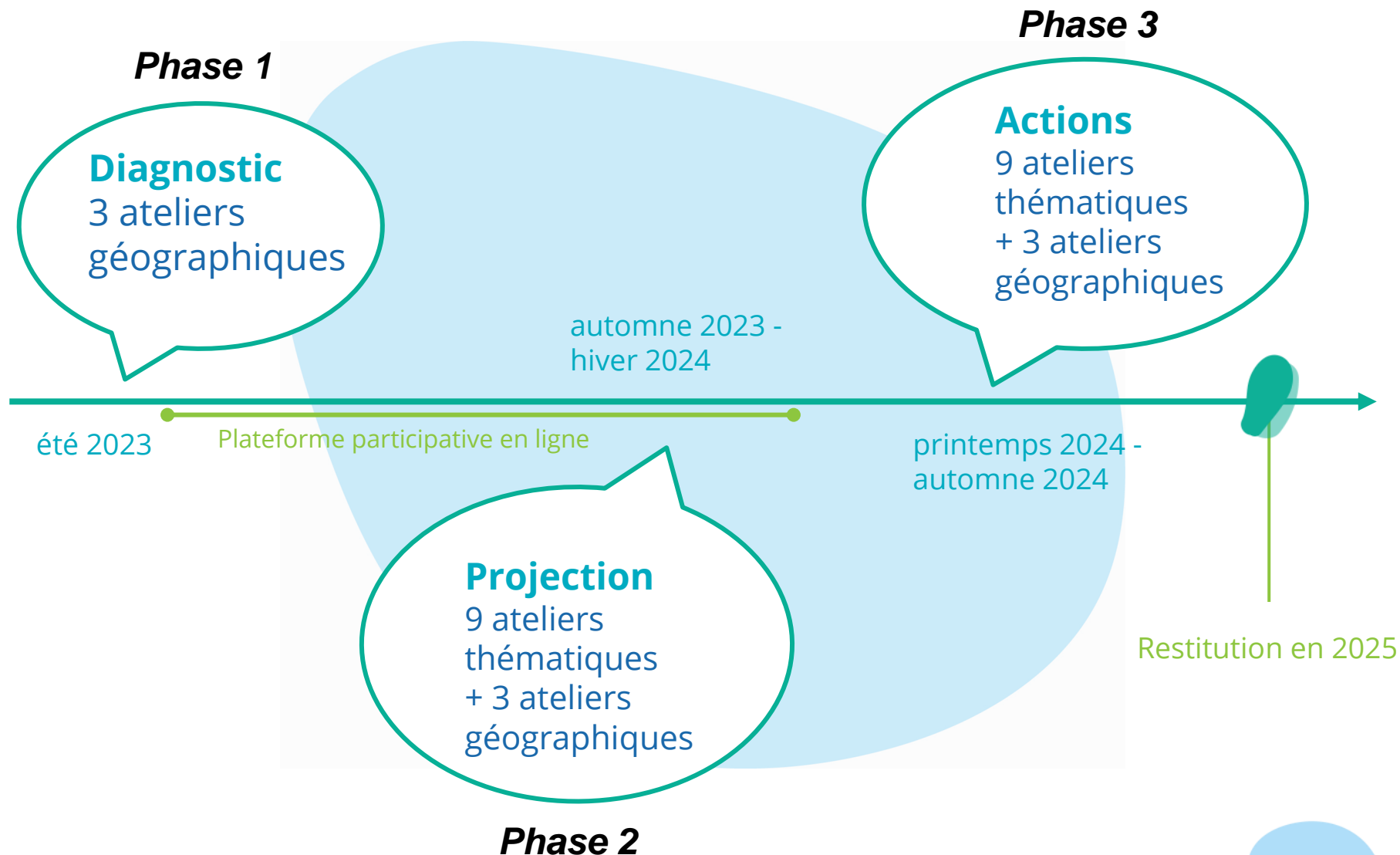


Chloé Moutot
Concertation et
paysage / urbanisme

La concertation, avec qui ?



Les trois phases de la concertation



Votre présence aujourd'hui



Groupes géographiques

Haute Vallée

Moyenne Vallée

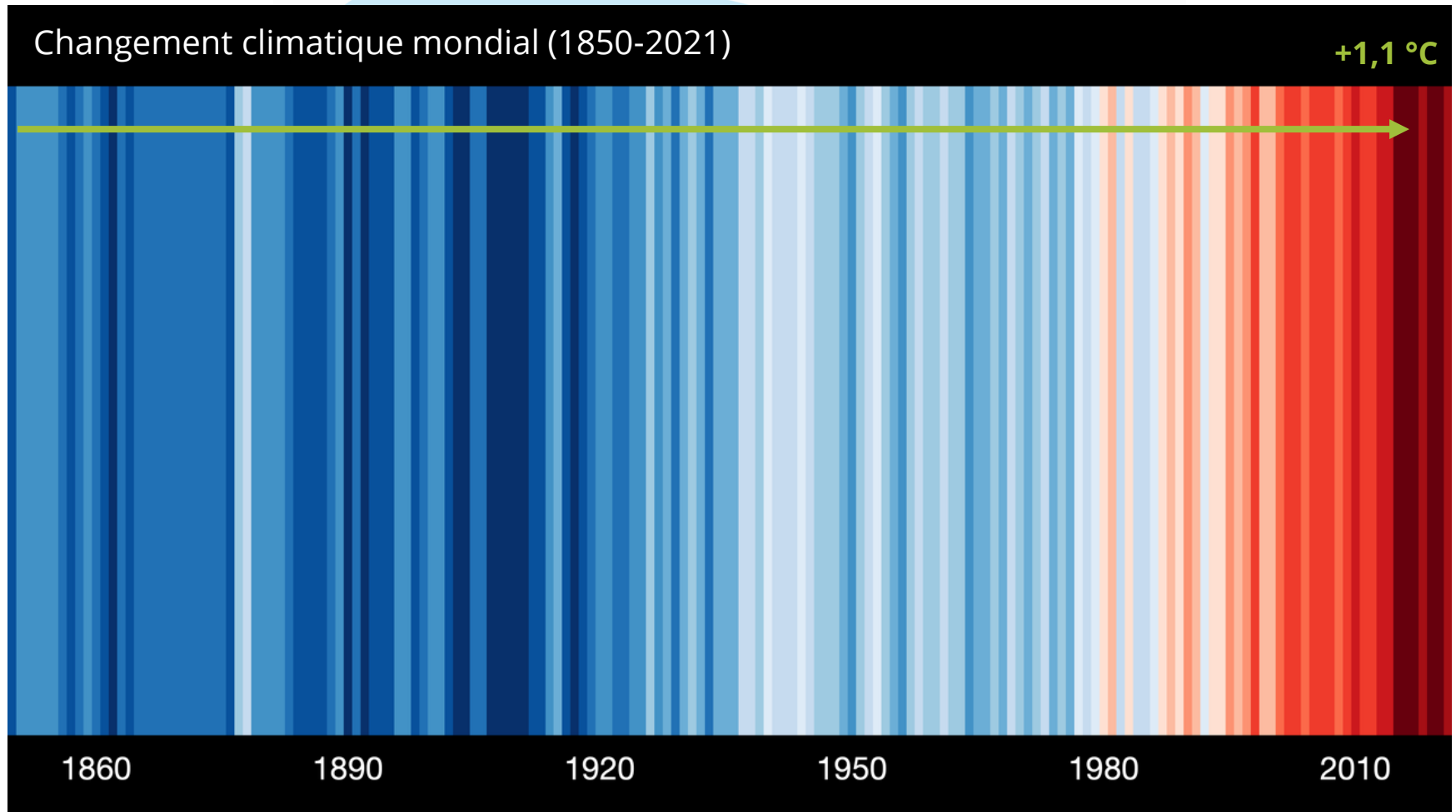
Basse Vallée

Phase 1

**PARTAGER
LE DIAGNOSTIC
DE L'ÉTAT
DE LA RESSOURCE EN EAU**

1. Retours sur les évolutions climatiques jusqu'à nos jours

Les évolutions climatiques à l'échelle mondiale



Ed Hawkins

Les rétrospectives climatiques à l'échelle du Gard

MONDE

+1.1°C
Aujourd'hui



+1.2°C
(+ 1.0-1.4°C)



x2
(x 1.2-3.1)



x1.3
(x 1.3-1.4)

GARD

+1.7°C
(+1,0-2,5°C)

x4 (de 5 % à 20 %
des surfaces touchées)

-95 mm en hiver
+65 mm à l'automne

Cévennes

+2.1°C
(+1,7-2,8°C)

-160 mm en hiver
+80 mm à l'automne

Ceinture Rhodanienne

+1.4°C
(+0,7-2,4°C)

-55 mm en hiver
+55 mm à l'automne

Température

Événement extrême avec une probabilité de 10 % d'apparition chaque année

Sécheresse

La fréquence d'apparition d'un événement de sécheresse extrême (durée de retour de 10 ans) est multipliée par x

Précipitation

La fréquence d'apparition d'un événement de précipitation extrême (durée de retour de 10 ans) est multipliée par x

Evolutions climatiques depuis 1960



Un historique de la ressource en eau sur la Cèze

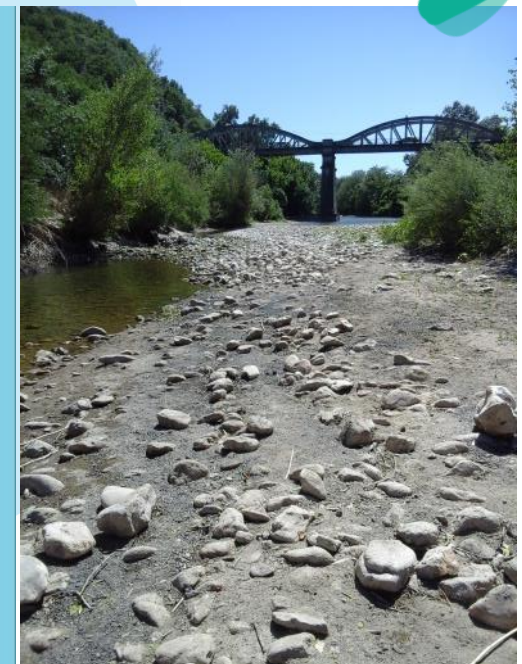
Année	Niveau de crise
2010	/
2011	Crise
2012	Alerte
2013	/
2014	Alerte
2015	Alerte renforcée
2016	Vigilance
2017	Crise
2018	Alerte renforcée
2019	Crise
2020	Vigilance
2021	Alerte renforcée

Un très bas niveau des nappes depuis l'automne 2021



Il existe
4 NIVEAUX DE LIMITATION,
selon la sévérité
de l'épisode de
sécheresse :

1. **VIGILANCE**
2. **ALERTE**
3. **ALERTE RENFORCÉE**
4. **CRISE**



Des retours sur la sécheresse en 2022



A l'échelle de la France

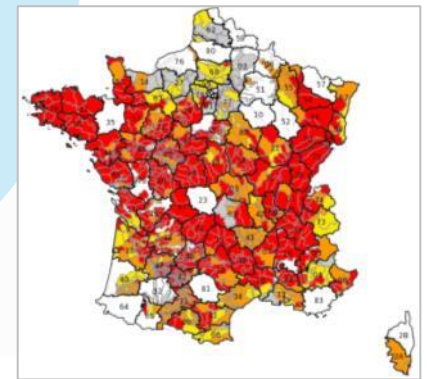
- **La sécheresse la plus sévère en Europe depuis 50 ans**
- **Une période de crise** : 1200 cours d'eau asséchés en août 2022, 343 communes sans eau du robinet, -10 à -30% de rendements agricoles, 93 départements ont fait l'objet de mesures de restrictions
- **Une sécheresse "hors normes"** : déficit pluviométrique, températures caniculaires records, sécheresse majeure des sols, nappes en étiage sévère
- **Des tensions sur la gestion de la ressource en eau** : mesures trop restrictives pour certains (ex. stations de lavage, efforts d'irrigation agricole), trop laxistes pour d'autres (ex. golfs, piscines).



Lac de Saint-Ferréol à Revel en Haute-Garonne_sept 2022
© Adrien Nowak-AFP



Vendée_juillet 2022
© actu.fr



Carte nationale des arrêtés au 22/08/2022

Des retours sur la sécheresse en 2022

A l'échelle du bassin versant de la Cèze

- **La Cèze à sec** à Tharoux le **15 juin 2022** et au mois de juillet dans les gorges
- **Le barrage de Sénéchas n'est pas rempli au 1er juillet** (début de la saison de soutien d'étiage)
- Mise en place de **mesures de restrictions** des usages de l'eau maximales **mi-juillet sur l'amont et début août sur l'aval**
- **Le 4 août 2022** l'ensemble du bassin de la Cèze est passé en **Crise**, qui est le niveau maximal de sécheresse



Cèze à Bessèges



Luech au Chambon



Cèze à Rochegude



Cèze à Tharoux



Pont de Montclus

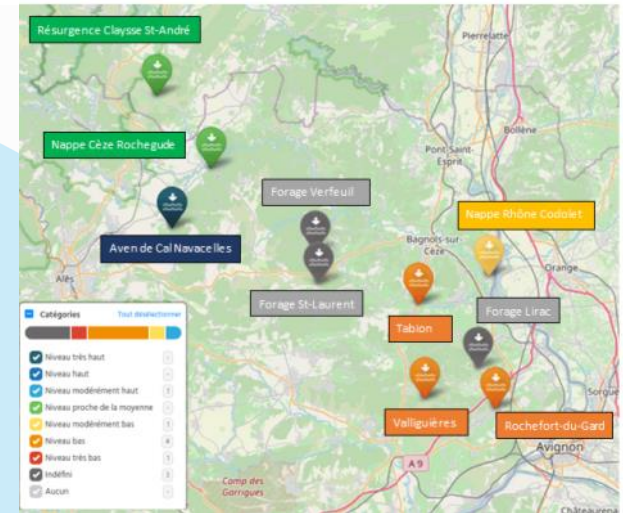


Tave à Tresques

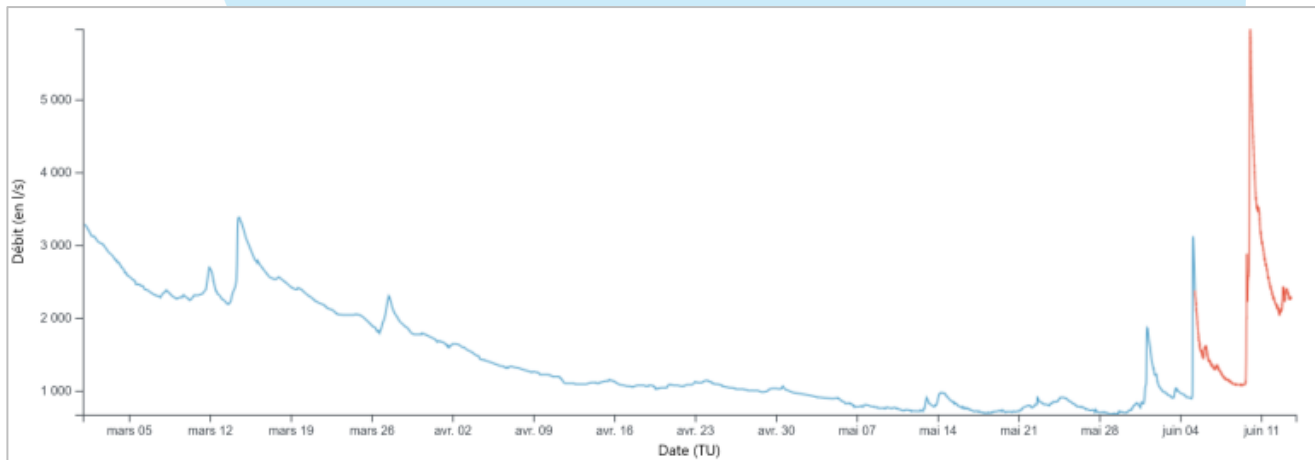
L'état de la ressource en eau en 2023

A l'échelle du bassin versant de la Cèze

- Des niveaux des cours d'eau déjà **très bas** à partir d'**avril**
- **Le 24 avril 2023, la Cèze était déjà au stade de Crise** (Alerte renforcée en Ardèche)
- Le barrage de Sénéchas **pas totalement rempli au début de la saison** de soutien d'étiage
- Un niveau des cours d'eau qui **s'améliore en juin** mais un niveau **toujours bas de certaines nappes**



Niveau des nappes_AB Cèze_19 juin 2023



Débit instantané_ La Cèze à Bessèges_13 juin 2023

2.

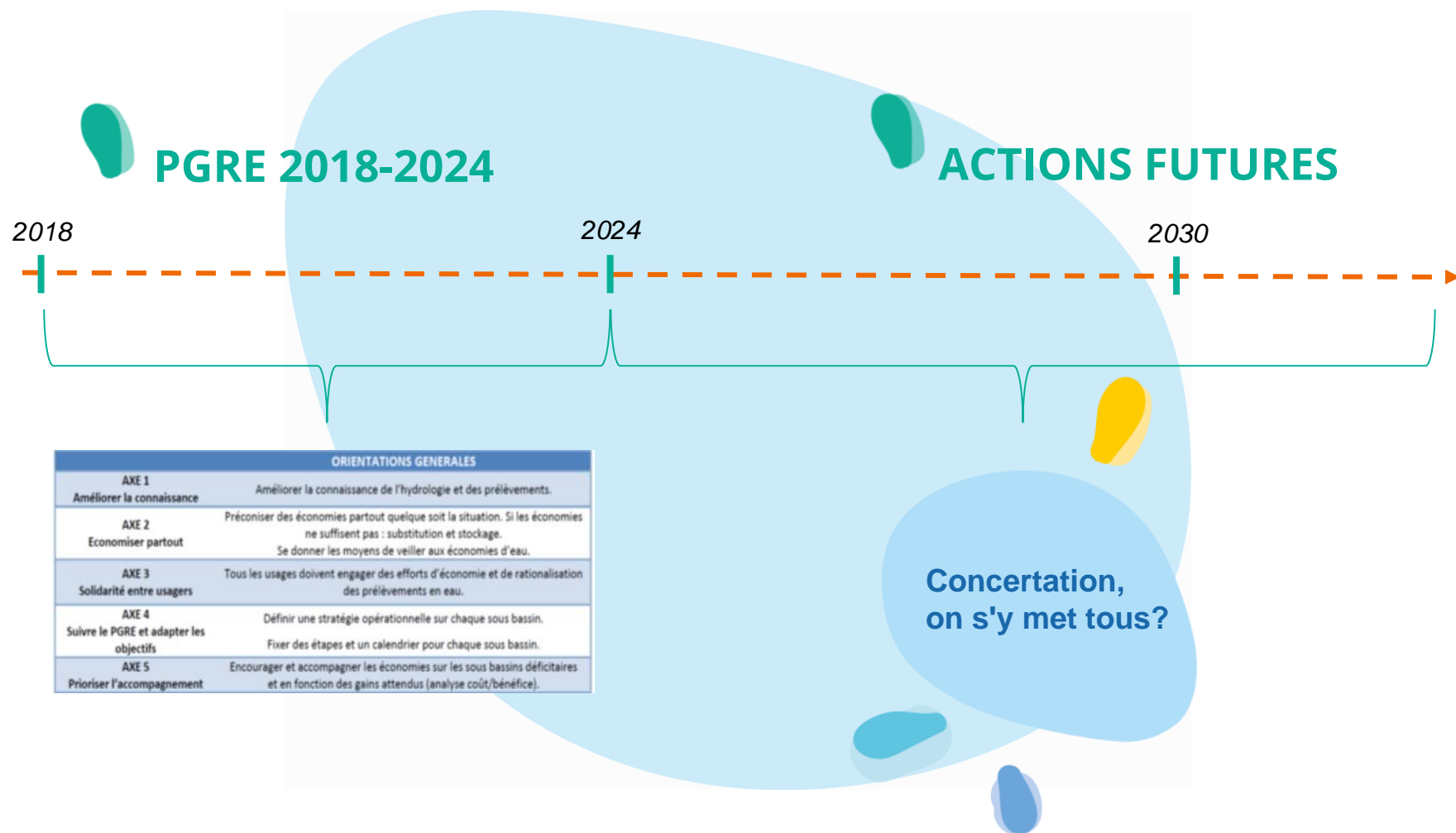
La ressource en eau sur la Cèze : constats et suites à donner

Des usages qui évoluent...

Quelques constats sur le partage et l'économie d'eau qui restent à confirmer :

- **Une diminution annuelle** régulière **des prélèvements** en eau... mais **une augmentation estivale des prélèvements** partout, plus forte dans les Gorges de la Cèze (+300 %)
- **Un rendement hétérogène des réseaux EP** sur le bassin versant
- **Des techniques d'irrigation différentes** dans le BV : de gravitaire vers la micro-irrigation à l'amont, aspersion et micro-irrigation en moyenne et basse vallée

Des actions à identifier pour l'avenir



ORIENTATIONS GENERALES	
AXE 1 Améliorer la connaissance	Améliorer la connaissance de l'hydrologie et des prélèvements.
AXE 2 Economiser partout	Préconiser des économies partout quelque soit la situation. Si les économies ne suffisent pas : substitution et stockage. Se donner les moyens de veiller aux économies d'eau.
AXE 3 Solidarité entre usagers	Tous les usages doivent engager des efforts d'économie et de rationalisation des prélèvements en eau.
AXE 4 Suivre le PGRI et adapter les objectifs	Définir une stratégie opérationnelle sur chaque sous bassin. Fixer des étapes et un calendrier pour chaque sous bassin.
AXE 5 Prioriser l'accompagnement	Encourager et accompagner les économies sur les sous bassins déficitaires et en fonction des gains attendus (analyse coût/bénéfice).